

รายงานสถิติเกี่ยวกับการติดตั้งระบบ GPS

ณ วันที่ 25 มกราคม 2562

1. จำนวนผู้ให้บริการ GPS ที่เชื่อมต่อข้อมูลกับกรมการขนส่งทางบก 161 ราย
 2. จำนวนผู้ให้บริการ GPS และจำนวนรุ่น GPS ที่ได้รับการรับรองจากกรม

| | |
|---|---|
| จำนวนผู้ให้บริการ GPS ที่ได้รับการรับรองจากกรม(ราย) | จำนวนรุ่น GPS ที่ได้รับการรับรองจากกรม (รุ่น) |
| 120 | 344 |

3. จำนวนรถที่เชื่อมต่อข้อมูลกับศูนย์ GPS

| รถโดยสารประจำทาง | รถโดยสารไม่ประจำทาง | รถบรรทุกไม่ประจำทาง | รถบรรทุกส่วนบุคคล | รถอื่นๆ | รวม |
|------------------|---------------------|---------------------|-------------------|---------|---------|
| 22,847 | 60,515 | 123,315 | 87,957 | 20,895 | 315,529 |

4. จำนวนรถที่ต้องติดตั้ง GPS และที่ติดตั้ง GPS แล้ว

| ประเภทรถ | จำนวนรถที่ต้องติดตั้ง GPS (คัน) | จำนวนรถที่ติดตั้ง GPS แล้ว (คัน) | รถที่ติดตั้ง GPS แล้ว (ร้อยละ) | ความเร็วเกิน (คัน) | ร้อยละของรถที่ใช้ความเร็วเกิน | ความเร็วสูงสุด (กม./ชม.) | ความเร็วเกินเฉลี่ย(กม./ชม.) |
|--------------|---------------------------------|----------------------------------|--------------------------------|--------------------|-------------------------------|--------------------------|-----------------------------|
| รถโดยสาร | | | | | | | |
| •ประจำทาง | 21,907 | 19,823 | 90.49 | 4,350 | 21.94 | 138 | 95.81 |
| - หมวด 1 | 4,991 | 4,293 | 86.01 | | | | |
| - หมวด 2 | 8,845 | 8,387 | 94.82 | | | | |
| - หมวด 3 | 8,071 | 7,143 | 88.50 | | | | |
| •ไม่ประจำทาง | 65,261 | 60,515 | 92.73 | 4,335 | 0.07 | 136 | 96.15 |
| รวมรถโดยสาร | 87,168 | 80,338 | 92.16 | 8,685 | 10.81 | | 95.98 |
| รถบรรทุก | | | | | | | |
| •ไม่ประจำทาง | 134,474 | 123,315 | 91.70 | 1,020 | 0.83 | 127 | 98.12 |
| •ส่วนบุคคล | 257,930 | 87,957 | 34.10 | 760 | 0.86 | 128 | 97.39 |
| รวมรถบรรทุก | 392,404 | 211,272 | 53.84 | 1,780 | 0.84 | | 97.81 |
| รวมทั้งหมด | 479,572 | 291,610 | 60.81 | 10,465 | 3.59 | | 96.29 |

5. จำนวนรถตู้โดยสารที่ต้องติดตั้ง GPS และที่ติดตั้ง GPS แล้ว

| ประเภทรถ | จำนวนรถที่ต้องติดตั้ง GPS (คัน) | จำนวนรถที่ติดตั้ง GPS แล้ว (คัน) | รถที่ติดตั้ง GPS แล้ว (ร้อยละ) | ความเร็วเกิน (คัน) | ร้อยละของรถที่ใช้ความเร็วเกิน | ความเร็วสูงสุด (กม./ชม.) | ความเร็วเกินเฉลี่ย(กม./ชม.) |
|--------------|---------------------------------|----------------------------------|--------------------------------|--------------------|-------------------------------|--------------------------|-----------------------------|
| •ประจำทาง | 13,612 | 12,358 | 90.79 | | | | |
| - หมวด 1 | 4,575 | 4,013 | 87.72 | | | | |
| - หมวด 2 | 5,240 | 4,730 | 90.27 | 2,204 | 46.60 | 138 | 95.61 |
| - หมวด 3 | 3,797 | 3,615 | 95.21 | | | | |
| •ไม่ประจำทาง | 33,973 | 32,422 | 95.43 | | | | |
| รวมทั้งหมด | 47,585 | 44,780 | 94.11 | | | | |

6. จำนวนรถโดยสาร 2 ชั้น ที่ต้องติดตั้ง GPS และที่ติดตั้ง GPS แล้ว

| ประเภทรถ | จำนวนรถที่ต้องติดตั้ง GPS (คัน) | จำนวนรถที่ติดตั้ง GPS แล้ว (คัน) | รถที่ติดตั้ง GPS แล้ว (ร้อยละ) | ความเร็วเกิน (คัน) | ร้อยละของรถที่ใช้ความเร็วเกิน | ความเร็วสูงสุด (กม./ชม.) | ความเร็วเกินเฉลี่ย(กม./ชม.) |
|--------------|---------------------------------|----------------------------------|--------------------------------|--------------------|-------------------------------|--------------------------|-----------------------------|
| •ประจำทาง | 1,549 | 1,549 | 100.00 | 325 | 20.98 | 119 | 93.48 |
| •ไม่ประจำทาง | 5,286 | 4,955 | 93.74 | 547 | 11.04 | 114 | 94.92 |
| •ส่วนบุคคล | 34 | 18 | 52.94 | 2 | 11.11 | 101 | 96.50 |
| รวมทั้งหมด | 6,869 | 6,522 | 94.95 | 874 | 13.40 | | 94.20 |

7. จำนวนรถพยาบาลที่เชื่อมต่อข้อมูลกับศูนย์ GPS

หน่วย : คัน

| รย.1 | รย.2 | รย.3 | รวม |
|------|------|------|-------|
| 951 | 182 | 15 | 1,148 |

รายงานสถิติการกระทำความผิดจากระบบ GPS รถทุกประเภท ทั่วประเทศ

เดือน มกราคม 2562

หน่วย : คัน

| วันที่ | | 1 ม.ค. | 2 ม.ค. | 3 ม.ค. | 4 ม.ค. | 5 ม.ค. | 6 ม.ค. | 7 ม.ค. | 8 ม.ค. | 9 ม.ค. | 10 ม.ค. | 11 ม.ค. | 12 ม.ค. | 13 ม.ค. | 14 ม.ค. | 15 ม.ค. | 16 ม.ค. | 17 ม.ค. | 18 ม.ค. | 19 ม.ค. | 20 ม.ค. | 21 ม.ค. | 22 ม.ค. | 23 ม.ค. | 24 ม.ค. | 25 ม.ค. | ค่าเฉลี่ยจำนวนรถ ที่กระทำความผิด | |
|----------|---------------------|---------------------|--------|--------|--------|--------|--------|--------|--------|--------|---------|---------|---------|---------|---------|---------|---------|---------|---------|---------|---------|---------|---------|---------|---------|---------|-------------------------------------|--------|
| รถโดยสาร | ประจำทาง | ความเร็วเกิน | 5,124 | 5,474 | 4,794 | 4,385 | 4,370 | 4,751 | 4,509 | 4,133 | 4,099 | 4,168 | 4,127 | 3,463 | 4,488 | 4,437 | 3,681 | 3,881 | 4,003 | 4,357 | 4,214 | 4,452 | 4,412 | 3,164 | 4,064 | 4,053 | 4,350 | 4,278 |
| | | ไม่แสดงตน | 1,490 | 1,719 | 1,633 | 1,595 | 1,527 | 1,873 | 1,607 | 2,279 | 1,480 | 1,530 | 1,625 | 1,663 | 1,532 | 1,542 | 1,615 | 2,115 | 1,571 | 1,622 | 1,536 | 1,559 | 1,581 | 1,991 | 1,515 | 1,566 | 1,569 | 1,653 |
| | | ชั่วโมงการทำงานเกิน | 8,399 | 8,154 | 6,127 | 5,477 | 4,901 | 4,483 | 5,455 | 4,527 | 4,542 | 4,530 | 4,850 | 3,350 | 4,763 | 4,819 | 4,412 | 3,147 | 4,413 | 3,768 | 5,142 | 5,216 | 5,167 | 2,755 | 4,493 | 4,679 | 4,898 | 4,899 |
| | ไม่ประจำทาง | ความเร็วเกิน | 3,462 | 4,263 | 4,031 | 3,408 | 3,330 | 3,577 | 3,616 | 3,359 | 3,749 | 3,856 | 3,551 | 2,770 | 3,675 | 3,671 | 3,270 | 3,544 | 3,899 | 4,363 | 4,256 | 4,025 | 3,835 | 2,710 | 3,916 | 3,968 | 4,335 | 3,698 |
| | | ไม่แสดงตน | 1,621 | 2,021 | 2,116 | 2,367 | 2,111 | 3,200 | 2,569 | 5,088 | 2,533 | 2,570 | 2,717 | 2,266 | 1,960 | 2,531 | 2,662 | 5,760 | 2,750 | 2,827 | 2,476 | 2,105 | 2,496 | 5,046 | 2,686 | 2,587 | 2,899 | 2,799 |
| | | ชั่วโมงการทำงานเกิน | 4,171 | 4,735 | 993 | 2,546 | 2,526 | 1,865 | 2,055 | 1,768 | 1,764 | 1,811 | 2,216 | 1,799 | 2,299 | 1,792 | 1,655 | 1,236 | 1,888 | 1,847 | 3,037 | 2,820 | 2,147 | 1,026 | 2,017 | 1,938 | 2,361 | 2,172 |
| | ส่วนบุคคล | ความเร็วเกิน | 4 | 3 | 7 | 7 | 9 | 8 | 11 | 13 | 10 | 6 | 8 | 7 | 8 | 18 | 11 | 12 | 10 | 13 | 10 | 15 | 9 | 8 | 10 | 10 | 10 | 9 |
| | | ไม่แสดงตน | 0 | 8 | 15 | 12 | 3 | 22 | 19 | 37 | 19 | 11 | 14 | 7 | 7 | 14 | 17 | 39 | 14 | 24 | 13 | 6 | 13 | 39 | 18 | 17 | 17 | 16 |
| | | ชั่วโมงการทำงานเกิน | 0 | 1 | 3 | 1 | 1 | 0 | 1 | 4 | 2 | 2 | 5 | 1 | 0 | 4 | 1 | 4 | 0 | 6 | 3 | 3 | 1 | 1 | 1 | 1 | 0 | 2 |
| รถบรรทุก | ไม่ประจำทาง | ความเร็วเกิน | 150 | 309 | 572 | 681 | 706 | 593 | 713 | 914 | 1,004 | 1,064 | 818 | 722 | 688 | 919 | 964 | 998 | 1,007 | 989 | 968 | 676 | 872 | 716 | 1,061 | 1,041 | 1,020 | 807 |
| | | ไม่แสดงตน | 2,205 | 6,023 | 12,320 | 15,795 | 15,936 | 13,952 | 16,761 | 23,249 | 19,010 | 19,418 | 19,105 | 17,702 | 11,867 | 17,562 | 19,260 | 25,033 | 19,356 | 19,131 | 17,142 | 11,875 | 17,569 | 23,334 | 19,825 | 19,345 | 17,865 | 16,826 |
| | | ชั่วโมงการทำงานเกิน | 4,456 | 8,993 | 17,681 | 22,475 | 23,358 | 15,970 | 19,059 | 23,287 | 26,185 | 27,021 | 26,274 | 18,382 | 19,904 | 20,754 | 24,885 | 17,830 | 26,756 | 21,341 | 26,192 | 20,876 | 22,071 | 15,854 | 27,938 | 27,350 | 25,677 | 21,223 |
| | ส่วนบุคคล | ความเร็วเกิน | 83 | 188 | 344 | 444 | 496 | 456 | 543 | 625 | 671 | 676 | 663 | 504 | 588 | 727 | 645 | 697 | 745 | 637 | 710 | 578 | 732 | 528 | 684 | 702 | 760 | 577 |
| | | ไม่แสดงตน | 491 | 2,019 | 5,039 | 6,662 | 7,035 | 7,964 | 7,885 | 12,314 | 8,249 | 8,526 | 8,354 | 7,988 | 6,577 | 8,215 | 8,635 | 13,487 | 8,695 | 8,506 | 8,179 | 6,506 | 8,311 | 12,803 | 8,941 | 8,601 | 8,499 | 7,939 |
| | ชั่วโมงการทำงานเกิน | 791 | 2,049 | 5,095 | 7,025 | 7,814 | 6,618 | 7,894 | 8,431 | 8,245 | 8,391 | 8,241 | 5,631 | 7,617 | 7,776 | 8,075 | 6,725 | 8,523 | 6,639 | 9,579 | 8,689 | 8,716 | 5,991 | 9,202 | 8,888 | 8,406 | 7,242 | |

รายงานสถิติการกระทำความผิดจากระบบ GPS รถทุกประเภท ทั่วประเทศ

เดือน มกราคม 2562

หน่วย : ร้อยละ

| วันที่ | | 1 ม.ค. | 2 ม.ค. | 3 ม.ค. | 4 ม.ค. | 5 ม.ค. | 6 ม.ค. | 7 ม.ค. | 8 ม.ค. | 9 ม.ค. | 10 ม.ค. | 11 ม.ค. | 12 ม.ค. | 13 ม.ค. | 14 ม.ค. | 15 ม.ค. | 16 ม.ค. | 17 ม.ค. | 18 ม.ค. | 19 ม.ค. | 20 ม.ค. | 21 ม.ค. | 22 ม.ค. | 23 ม.ค. | 24 ม.ค. | 25 ม.ค. | ค่าเฉลี่ยร้อยละรถที่กระทำความผิด | |
|-------------------------|---------------------|---------------------|--------|--------|--------|--------|--------|--------|--------|--------|---------|---------|---------|---------|---------|---------|---------|---------|---------|---------|---------|---------|---------|---------|---------|---------|----------------------------------|-------|
| รถโดยสาร | ประจำทาง | ความเร็วเกิน | 25.58 | 27.33 | 24.60 | 21.89 | 21.81 | 23.71 | 22.51 | 20.74 | 20.58 | 20.91 | 20.72 | 17.36 | 23.14 | 22.27 | 18.47 | 19.47 | 20.07 | 21.94 | 21.24 | 22.33 | 22.16 | 15.89 | 20.41 | 20.91 | 21.94 | 21.52 |
| | | ไม่แสดงตน | 7.44 | 8.58 | 8.38 | 7.96 | 7.62 | 9.35 | 8.02 | 11.44 | 7.43 | 7.68 | 8.16 | 8.34 | 7.90 | 7.74 | 8.11 | 10.61 | 7.88 | 8.17 | 7.74 | 7.82 | 7.94 | 10.00 | 7.61 | 8.08 | 7.92 | 8.32 |
| | | ชั่วโมงการทำงานเกิน | 41.93 | 40.70 | 31.44 | 27.34 | 24.46 | 22.37 | 27.24 | 22.72 | 22.80 | 22.73 | 24.35 | 16.80 | 24.56 | 24.18 | 22.14 | 15.78 | 22.13 | 18.98 | 25.92 | 26.16 | 25.95 | 13.83 | 22.56 | 24.14 | 24.71 | 24.64 |
| | ไม่ประจำทาง | ความเร็วเกิน | 5.73 | 7.05 | 6.88 | 5.64 | 5.50 | 5.91 | 5.97 | 5.56 | 6.20 | 6.37 | 5.87 | 4.57 | 6.06 | 6.06 | 5.40 | 5.85 | 6.43 | 7.19 | 7.02 | 6.64 | 6.34 | 4.47 | 6.46 | 6.54 | 7.16 | 6.11 |
| | | ไม่แสดงตน | 2.68 | 3.34 | 3.61 | 3.91 | 3.49 | 5.28 | 4.24 | 8.42 | 4.19 | 4.25 | 4.49 | 3.74 | 3.23 | 4.18 | 4.40 | 9.51 | 4.54 | 4.66 | 4.08 | 3.47 | 4.13 | 8.33 | 4.43 | 4.26 | 4.79 | 4.63 |
| | | ชั่วโมงการทำงานเกิน | 6.90 | 7.83 | 1.69 | 4.21 | 4.17 | 3.08 | 3.40 | 2.93 | 2.92 | 2.99 | 3.66 | 2.97 | 3.79 | 2.96 | 2.73 | 2.04 | 3.12 | 3.04 | 5.01 | 4.65 | 3.55 | 1.69 | 3.33 | 3.19 | 3.90 | 3.59 |
| รถบรรทุก | ไม่ประจำทาง | ความเร็วเกิน | 0.12 | 0.23 | 0.43 | 0.51 | 0.52 | 0.44 | 0.53 | 0.68 | 0.75 | 0.79 | 0.60 | 0.53 | 0.51 | 0.68 | 0.71 | 0.74 | 0.74 | 0.80 | 0.71 | 0.50 | 0.64 | 0.58 | 0.86 | 0.84 | 0.83 | 0.61 |
| | | ไม่แสดงตน | 1.81 | 4.48 | 9.16 | 11.72 | 11.81 | 10.33 | 12.41 | 17.23 | 14.13 | 14.34 | 14.12 | 13.06 | 8.76 | 12.97 | 14.21 | 18.47 | 14.26 | 15.52 | 12.63 | 8.74 | 12.94 | 18.92 | 16.06 | 15.66 | 14.49 | 12.71 |
| | | ชั่วโมงการทำงานเกิน | 3.65 | 6.68 | 13.14 | 16.68 | 17.31 | 11.82 | 14.12 | 17.26 | 19.47 | 19.96 | 19.42 | 13.56 | 14.69 | 15.32 | 18.36 | 13.16 | 19.72 | 17.32 | 19.29 | 15.37 | 16.26 | 12.85 | 22.63 | 22.14 | 20.82 | 16.04 |
| | ส่วนบุคคล | ความเร็วเกิน | 0.10 | 0.22 | 0.41 | 0.52 | 0.58 | 0.54 | 0.64 | 0.73 | 0.79 | 0.79 | 0.77 | 0.58 | 0.68 | 0.84 | 0.75 | 0.81 | 0.86 | 0.73 | 0.82 | 0.66 | 0.84 | 0.60 | 0.78 | 0.80 | 0.86 | 0.67 |
| | | ไม่แสดงตน | 0.58 | 2.39 | 5.96 | 7.87 | 8.29 | 9.35 | 9.26 | 14.45 | 9.72 | 9.93 | 9.73 | 9.27 | 7.62 | 9.53 | 10.01 | 15.59 | 10.01 | 9.76 | 9.40 | 7.45 | 9.53 | 14.63 | 10.18 | 9.79 | 9.66 | 9.22 |
| | | ชั่วโมงการทำงานเกิน | 0.94 | 2.42 | 6.03 | 8.30 | 9.21 | 7.77 | 9.27 | 9.89 | 9.71 | 9.77 | 9.60 | 6.53 | 8.82 | 9.02 | 9.36 | 7.77 | 9.82 | 7.62 | 11.00 | 9.95 | 9.99 | 6.85 | 10.47 | 10.11 | 9.56 | 8.41 |
| ค่าเฉลี่ยรวมรถทุกประเภท | ความเร็วเกิน | 3.07 | 3.42 | 3.28 | 2.97 | 2.96 | 3.12 | 3.12 | 3.01 | 3.18 | 3.24 | 3.04 | 2.47 | 3.13 | 3.23 | 2.83 | 3.01 | 3.19 | 3.56 | 3.35 | 3.20 | 3.25 | 2.44 | 3.33 | 3.35 | 3.59 | 3.13 | |
| | ไม่แสดงตน | 2.02 | 3.93 | 7.10 | 8.81 | 8.86 | 8.97 | 9.58 | 14.29 | 10.43 | 10.62 | 10.55 | 9.80 | 7.27 | 9.88 | 10.64 | 15.33 | 10.68 | 11.03 | 9.67 | 7.26 | 9.87 | 14.82 | 11.30 | 11.01 | 10.57 | 9.78 | |
| | ชั่วโมงการทำงานเกิน | 6.21 | 7.99 | 10.06 | 12.51 | 12.85 | 9.62 | 11.46 | 12.65 | 13.59 | 13.84 | 13.79 | 9.65 | 11.46 | 11.63 | 12.91 | 9.56 | 13.72 | 11.55 | 14.49 | 12.38 | 12.56 | 8.80 | 14.96 | 14.70 | 14.18 | 11.89 | |

รายงานสถิติการกระทำความผิดจากระบบ GPS รถทุกประเภท กรุงเทพมหานคร

เดือน มกราคม 2562

หน่วย : คัน

| วันที่ | | 1 ม.ค. | 2 ม.ค. | 3 ม.ค. | 4 ม.ค. | 5 ม.ค. | 6 ม.ค. | 7 ม.ค. | 8 ม.ค. | 9 ม.ค. | 10 ม.ค. | 11 ม.ค. | 12 ม.ค. | 13 ม.ค. | 14 ม.ค. | 15 ม.ค. | 16 ม.ค. | 17 ม.ค. | 18 ม.ค. | 19 ม.ค. | 20 ม.ค. | 21 ม.ค. | 22 ม.ค. | 23 ม.ค. | 24 ม.ค. | 25 ม.ค. | ค่าเฉลี่ยจำนวนรถ ที่กระทำความผิด | |
|----------|-------------|---------------------|--------|--------|--------|--------|--------|--------|--------|--------|---------|---------|---------|---------|---------|---------|---------|---------|---------|---------|---------|---------|---------|---------|---------|---------|-------------------------------------|-------|
| รถโดยสาร | ประจำทาง | ความเร็วเกิน | 969 | 1,088 | 840 | 788 | 740 | 827 | 774 | 679 | 681 | 699 | 626 | 497 | 716 | 761 | 605 | 653 | 684 | 668 | 668 | 750 | 768 | 470 | 724 | 683 | 706 | 723 |
| | | ไม่แสดงตน | 625 | 767 | 738 | 708 | 677 | 697 | 714 | 758 | 664 | 635 | 712 | 679 | 678 | 689 | 731 | 788 | 684 | 694 | 705 | 689 | 700 | 692 | 671 | 648 | 694 | 697 |
| | | ชั่วโมงการทำงานเกิน | 3,259 | 3,221 | 2,143 | 2,042 | 1,597 | 1,302 | 2,241 | 1,870 | 1,835 | 1,823 | 1,839 | 935 | 1,607 | 1,910 | 1,833 | 1,177 | 1,717 | 1,309 | 1,909 | 1,888 | 2,065 | 1,067 | 1,757 | 2,000 | 2,035 | 1,855 |
| | ไม่ประจำทาง | ความเร็วเกิน | 480 | 454 | 426 | 371 | 358 | 373 | 348 | 285 | 338 | 389 | 327 | 244 | 387 | 405 | 322 | 372 | 350 | 388 | 388 | 407 | 416 | 230 | 369 | 380 | 400 | 368 |
| | | ไม่แสดงตน | 427 | 643 | 628 | 655 | 583 | 512 | 731 | 988 | 720 | 736 | 787 | 562 | 576 | 727 | 741 | 854 | 760 | 784 | 677 | 595 | 691 | 768 | 749 | 709 | 857 | 698 |
| | | ชั่วโมงการทำงานเกิน | 947 | 1,343 | 991 | 572 | 477 | 407 | 430 | 304 | 385 | 331 | 449 | 303 | 456 | 338 | 327 | 241 | 339 | 269 | 521 | 588 | 405 | 185 | 358 | 351 | 467 | 471 |
| | ส่วนบุคคล | ความเร็วเกิน | 0 | 2 | 2 | 3 | 3 | 6 | 2 | 5 | 3 | 1 | 2 | 1 | 5 | 7 | 6 | 5 | 4 | 3 | 3 | 4 | 4 | 2 | 7 | 5 | 4 | 4 |
| | | ไม่แสดงตน | 0 | 4 | 5 | 5 | 1 | 4 | 5 | 6 | 6 | 3 | 4 | 2 | 1 | 6 | 6 | 7 | 3 | 3 | 1 | 0 | 2 | 4 | 5 | 3 | 4 | 4 |
| | | ชั่วโมงการทำงานเกิน | 0 | 1 | 1 | 0 | 0 | 0 | 0 | 2 | 1 | 0 | 1 | 0 | 0 | 3 | 1 | 1 | 0 | 0 | 1 | 1 | 0 | 0 | 1 | 0 | 0 | 1 |
| รถบรรทุก | ไม่ประจำทาง | ความเร็วเกิน | 3 | 8 | 11 | 23 | 18 | 10 | 20 | 17 | 22 | 30 | 14 | 16 | 14 | 25 | 23 | 28 | 22 | 23 | 25 | 17 | 20 | 15 | 26 | 26 | 30 | 19 |
| | | ไม่แสดงตน | 661 | 2,087 | 4,170 | 5,820 | 5,698 | 3,018 | 6,192 | 7,571 | 6,983 | 7,266 | 7,265 | 5,863 | 3,333 | 6,439 | 7,092 | 7,085 | 7,284 | 6,905 | 6,139 | 3,391 | 6,372 | 6,634 | 7,390 | 7,182 | 7,015 | 5,794 |
| | | ชั่วโมงการทำงานเกิน | 551 | 1,145 | 2,432 | 3,523 | 3,522 | 1,843 | 3,060 | 3,296 | 4,247 | 4,286 | 4,155 | 2,507 | 2,672 | 2,897 | 3,697 | 2,137 | 4,170 | 3,090 | 4,229 | 2,903 | 3,350 | 1,745 | 4,214 | 4,167 | 4,240 | 3,123 |
| | ส่วนบุคคล | ความเร็วเกิน | 6 | 8 | 12 | 11 | 18 | 7 | 7 | 19 | 14 | 15 | 14 | 13 | 17 | 17 | 24 | 11 | 22 | 17 | 21 | 15 | 26 | 6 | 22 | 17 | 21 | 15 |
| | | ไม่แสดงตน | 70 | 335 | 923 | 1,425 | 1,459 | 1,048 | 1,507 | 1,820 | 1,735 | 1,815 | 1,826 | 1,664 | 1,237 | 1,826 | 1,888 | 1,920 | 1,891 | 1,846 | 1,829 | 1,215 | 1,736 | 1,739 | 1,976 | 1,875 | 1,906 | 1,540 |
| | | ชั่วโมงการทำงานเกิน | 48 | 129 | 449 | 730 | 899 | 694 | 858 | 906 | 975 | 1,027 | 1,036 | 708 | 950 | 925 | 956 | 689 | 1,119 | 805 | 1,327 | 1,139 | 968 | 587 | 1,147 | 1,089 | 1,106 | 851 |

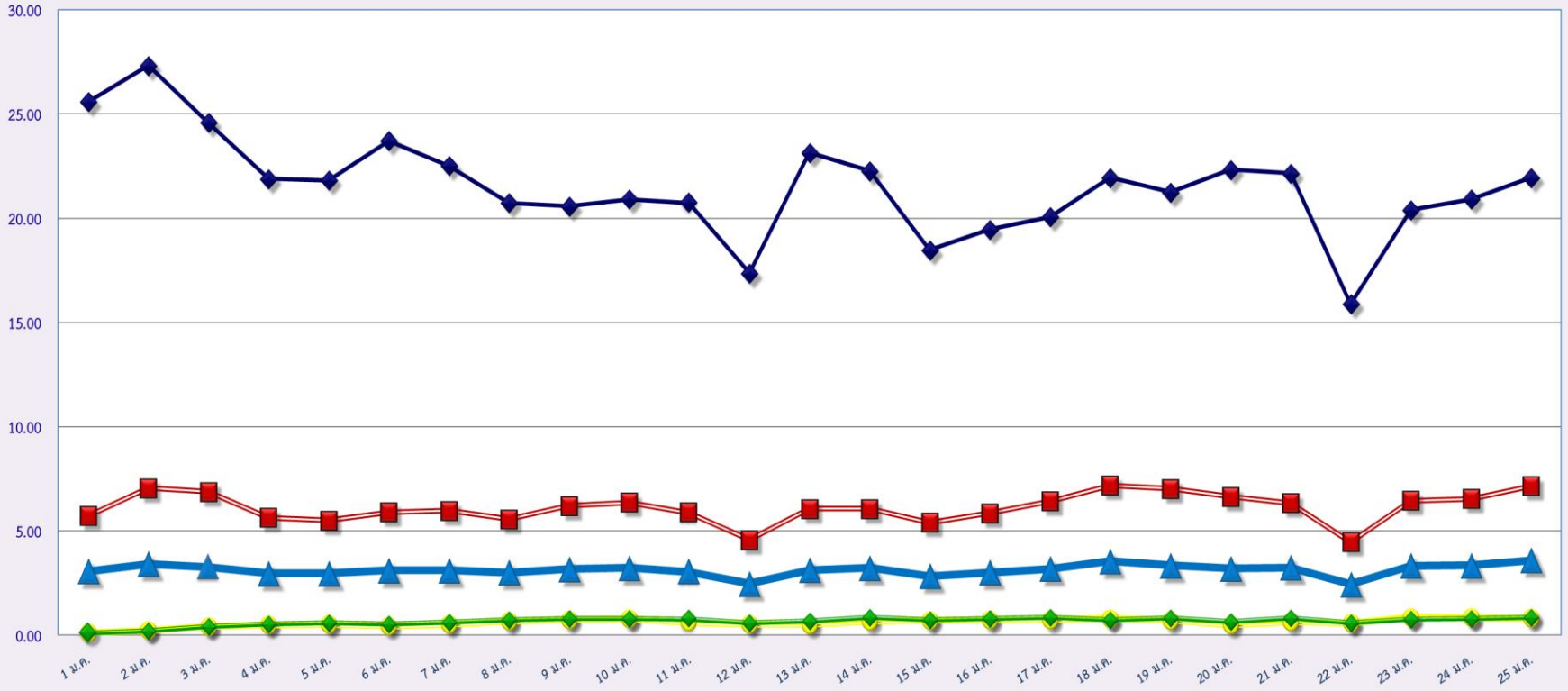
รายงานสถิติความเร็วเกินของรถตู้โดยสารประจำทาง หมวด 2 (บขส.)

ประจำเดือน มกราคม 2562

| จังหวัด | | วันที่ | | | | | | | | | | | | | | | | | | | | | | | | |
|---------------|------------|--------|--------|--------|--------|--------|--------|--------|--------|--------|---------|---------|---------|---------|---------|---------|---------|---------|---------|---------|---------|---------|---------|---------|---------|---------|
| | | 1 ม.ค. | 2 ม.ค. | 3 ม.ค. | 4 ม.ค. | 5 ม.ค. | 6 ม.ค. | 7 ม.ค. | 8 ม.ค. | 9 ม.ค. | 10 ม.ค. | 11 ม.ค. | 12 ม.ค. | 13 ม.ค. | 14 ม.ค. | 15 ม.ค. | 16 ม.ค. | 17 ม.ค. | 18 ม.ค. | 19 ม.ค. | 20 ม.ค. | 21 ม.ค. | 22 ม.ค. | 23 ม.ค. | 24 ม.ค. | 25 ม.ค. |
| กรุงเทพมหานคร | จำนวน(คัน) | 492 | 453 | 314 | 262 | 268 | 369 | 249 | 191 | 192 | 211 | 203 | 191 | 293 | 213 | 163 | 162 | 191 | 214 | 234 | 290 | 221 | 135 | 196 | 167 | 246 |
| | ร้อยละ | 10.22 | 9.14 | 6.34 | 5.44 | 5.41 | 7.45 | 5.03 | 4.01 | 3.91 | 4.43 | 4.26 | 3.89 | 5.97 | 4.34 | 3.43 | 3.41 | 4.02 | 4.50 | 4.93 | 6.11 | 4.66 | 2.85 | 4.01 | 3.42 | 5.20 |
| ทั่วประเทศ | จำนวน(คัน) | 1,877 | 1,971 | 1,758 | 1,584 | 1,520 | 1,706 | 1,626 | 1,400 | 1,411 | 1,502 | 1,555 | 1,853 | 1,655 | 1,626 | 1,283 | 1,375 | 1,386 | 1,570 | 1,501 | 1,690 | 1,628 | 1,148 | 1,395 | 1,368 | 2,204 |
| | ร้อยละ | 38.98 | 39.77 | 35.47 | 32.90 | 30.68 | 34.43 | 32.82 | 29.36 | 28.74 | 31.53 | 32.65 | 37.76 | 33.73 | 33.16 | 26.98 | 28.91 | 29.15 | 33.03 | 31.64 | 35.62 | 34.33 | 24.21 | 28.55 | 28.00 | 46.60 |

สถิติรถที่มีความเร็วเกินในรถแต่ละประเภท (ร้อยละ)

ร้อยละ



มกราคม 2562

รถโดยสารประจำทาง

รถโดยสารไม่ประจำทาง

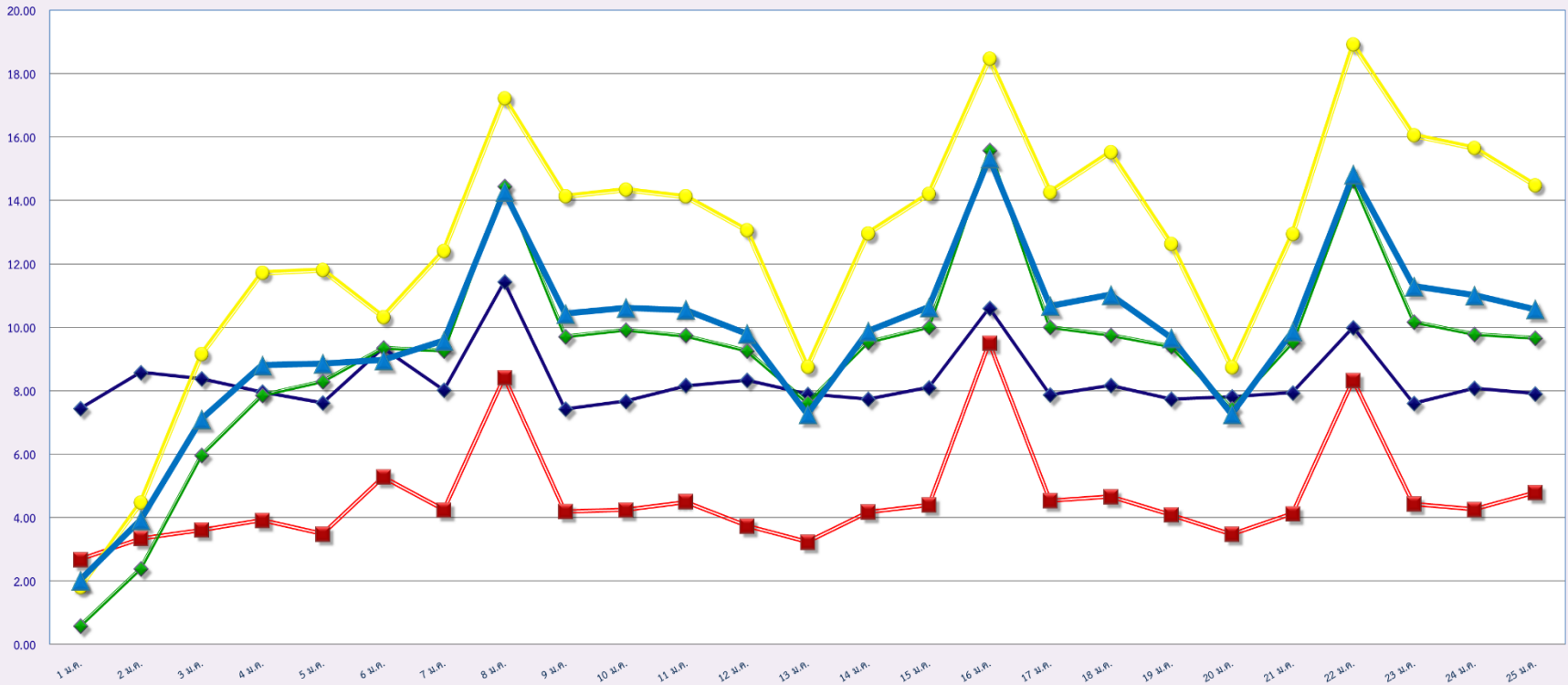
รถบรรทุกไม่ประจำทาง

รถบรรทุกส่วนบุคคล

ค่าเฉลี่ยร้อยละ

สถิติการไม่แสดงตนของพนักงานขับรถในรถแต่ละประเภท (ร้อยละ)

ร้อยละ



มกราคม 2562

รถโดยสารประจำทาง

รถโดยสารไม่ประจำทาง

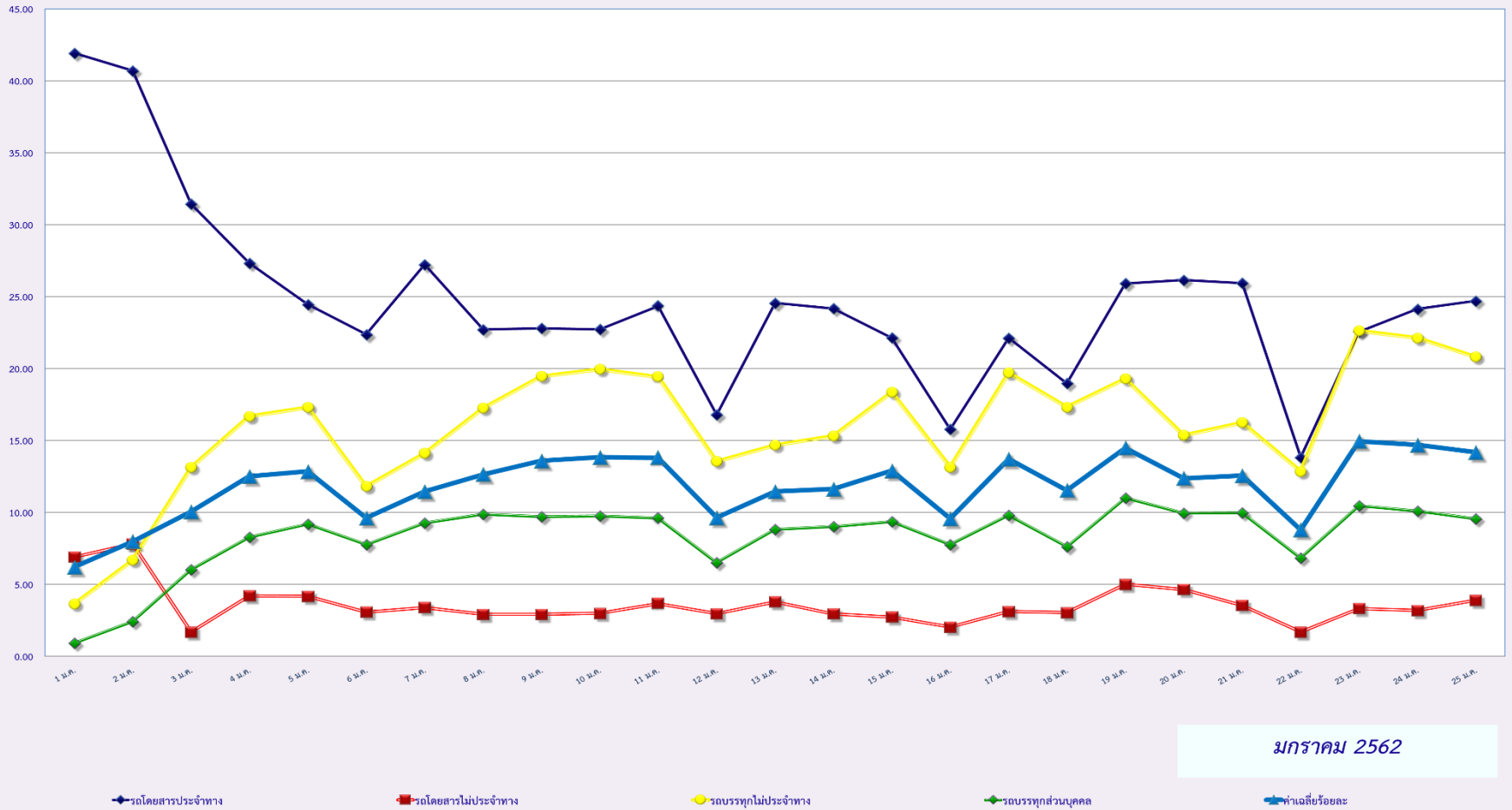
รถบรรทุกไม่ประจำทาง

รถบรรทุกส่วนบุคคล

ค่าเฉลี่ยร้อยละ

ร้อยละ

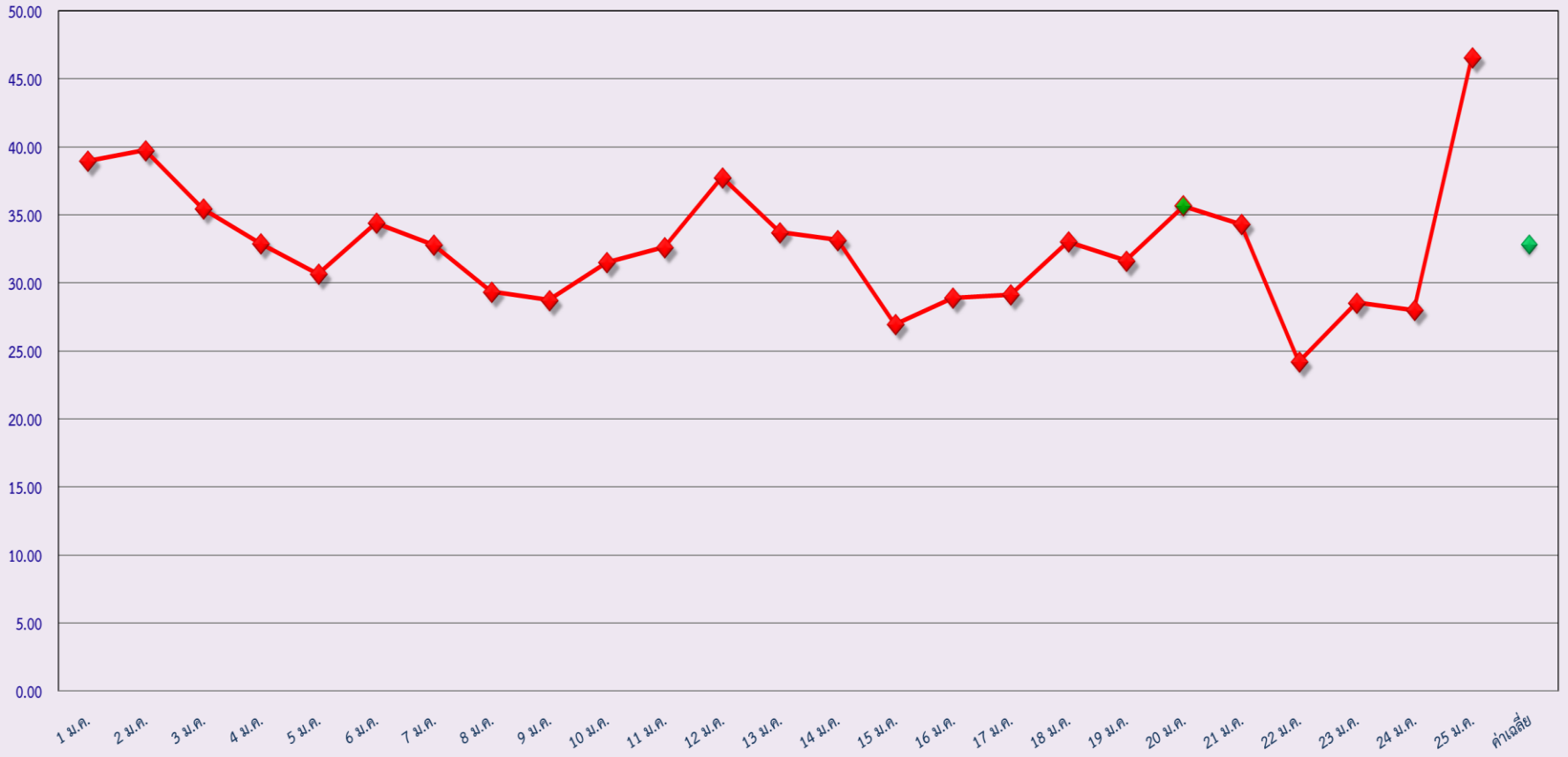
สถิติระยะเวลาการทำงานเกินของพนักงานขับรถในรถแต่ละประเภท (ร้อยละ)



มกราคม 2562

สถิติรถตู้โดยสารประจำทาง หมวด 2(บขส.)ที่มีความเร็วเกิน (ร้อยละ)

ร้อยละ



มกราคม 2562